

# imageRUNNER ADVANCE DX 6780i

## VERBETER DE ZAKELIJKE EFFICIËNTIE MET MULTIFUNCTIONELE ZWART-WIT A3-APPARATEN DIE WORKFLOWS STROOMLIJNEN DOOR MIDDEL VAN AUTOMATISERING EN CLOUDCONNECTIVITEIT



Canon uniFLOW Online  
Outstanding Cloud Output Management Solution

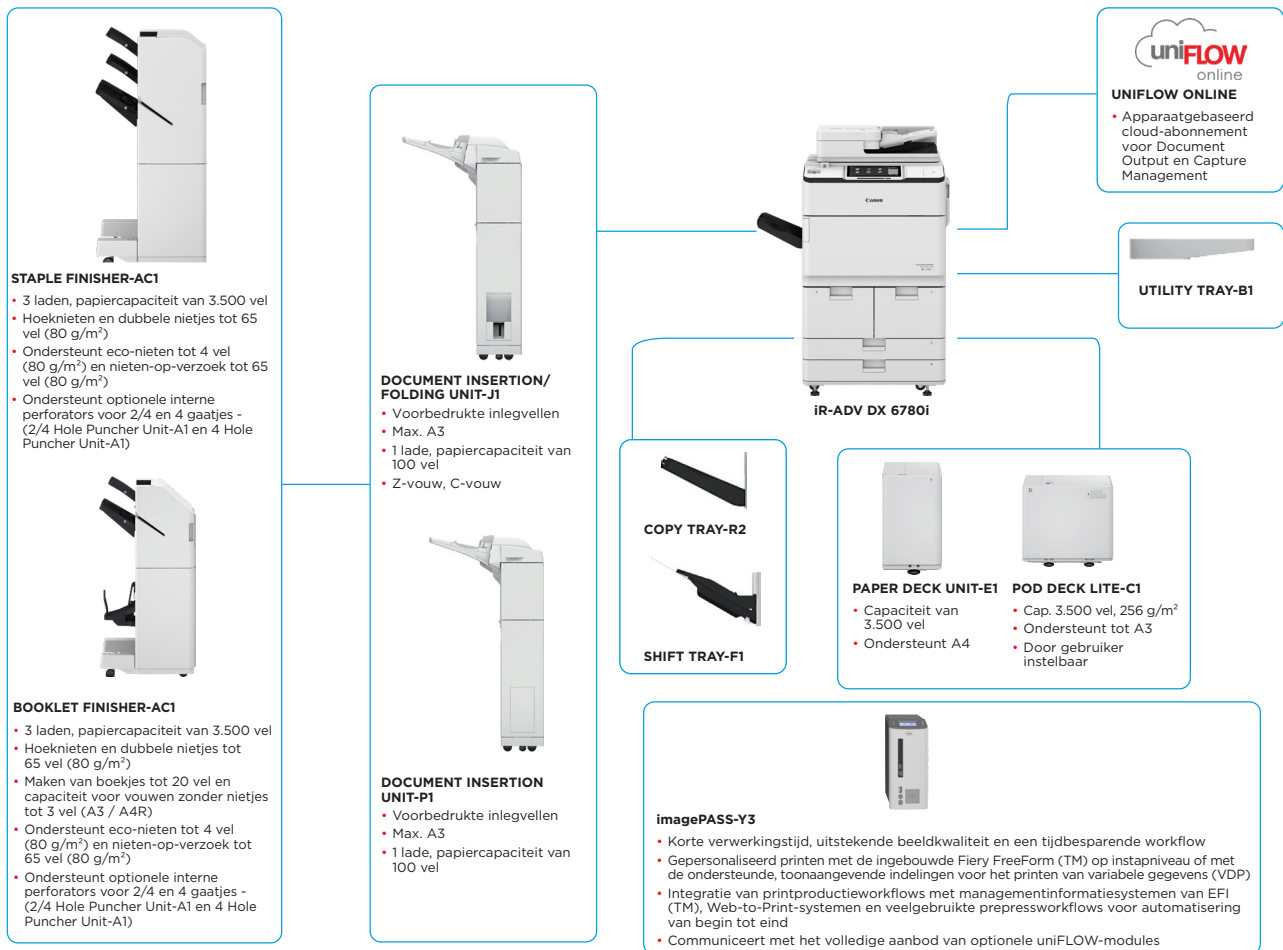


Canon uniFLOW Online  
Outstanding Cloud Output Management Solution



New to the Line

### BELANGRIJKSTE CONFIGURATIEOPTIES



Deze platte configuratie dient uitsluitend ter illustratie. Raadpleeg de online [productconfigurator](#) voor een volledige lijst met opties en de exacte onderlinge compatibiliteit.

Het Unified Firmware Platform (UFP) stelt de nieuwste functie- en security upgrades beschikbaar, wat zorg draagt voor een verbeterde gebruikerservaring binnen het volledige IR ADVANCE DX portfolio.

**Canon**

# TECHNISCHE SPECIFICATIES

# imageRUNNER ADVANCE DX 6780i

## HOOFDEENHEID

|  |  |
|--|--|
| <b>Apparaattype</b>                                      | Multifunctionele zwart-wit A3-laserprinter   |
| <b>Kernfuncties</b>                                      | Printen, kopiëren*, scannen*, verzenden*, opslaan en optioneel faxen*  |
| <b>Processor</b>   | 1,75-GHz Dual core-processor   |
| <b>Bedieningspaneel</b>                                  | Standaard: 10,1-inch TFT LCD WSVGA-kleurentouchscreen<br>Optioneel: 10,4-inch TFT LCD SVGA verticaal kleurentouchscreen voor MFP-model   |
| <b>Geheugen</b>  | Standaard: 3,0 GB RAM  |
| <b>Harde schijf</b>                                      | Standaard*: 320 GB (beschikbare schijfruimte: 250 GB), optioneel: 250 GB, 1 TB<br>*Er kan een andere initiële HDD worden gebruikt.   |
| <b>Spiegelen harde schijf</b>                            | Optioneel  |
| <b>Interfaceverbinding</b>                               | Netwerk<br>Standaard: 1000Base-T / 100Base-TX / 10Base-T, draadloos LAN (IEEE 802.11 b/g/n)<br>Optioneel: NFC, Bluetooth Low Energy<br>Overig<br>Standaard: USB 2.0 (host) x1, USB 3.0 (host) x1, USB 2.0 (apparaat) x1;<br>Optioneel: seriële interface, kopieerbeheerinterface   |
| <b>Papierinvoer capaciteit (A4, 80 g/m<sup>2</sup>)</b>  | Standaard: 4.200 vel<br>1 multi-purpose tray voor 100 vel<br>2 cassettes voor 550 vel<br>2 papiermagazijnen voor 1500 vel<br>Maximum: 7700 vel<br>(met Paper Deck Unit-E1 of POD Deck Lite-C1)   |
| <b>Papieruitvoer capaciteit (A4, 80 g/m<sup>2</sup>)</b> | 250 vel (met Copy Tray-R2)<br>Maximum: 3.500 vel<br>(met Staple Finisher-AC1 of Booklet Finisher-AC1)  |
| <b>Afwerkingsopties</b>                                  | Met opties: sorteren, groeperen, offset, nieten, rugnieten, perforeren, eco-nieten, nieten op aanvraag, document invoegen, Z-vouw, C-vouw  |
| <b>Ondersteunde mediatypes</b>                           | Multi-purpose tray: dun papier, normaal papier, gerecycled papier, gekleurd papier, dik papier, briefpapier, transparanten, etiketten, geperforeerd papier, papier met briefhoofd, tabbladen, overtrekpapier<br>Papiermagazijnen (rechts / links): dun papier, normaal papier, gerecycled papier, gekleurd papier, zwaar papier, briefpapier, geperforeerd papier, papier met briefhoofd<br>Papiercassettes (bovenste / onderste): dun papier, normaal papier, gerecycled papier, gekleurd papier, zwaar papier, briefpapier, geperforeerd papier, papier met briefhoofd, tabbladen*<br>*Tab Feeding Attachment-B1 is vereist.             |
| <b>Ondersteunde mediaformaten</b>                        | Multi-purpose tray:<br>Standaardformaat: A3, A4, A4R, A5*, A5R, A6R**, B4, B5, B5R<br>Aangepast formaat: 100,0 x 148,0 mm tot 297,0 x 487,7 mm<br>Alle formaten: 100,0 x 148,0 mm tot 297,0 x 487,7 mm<br>* Ondersteunde mediagewichten: meer dan 64 g/m <sup>2</sup><br>** Ondersteunde mediagewichten: meer dan 91 g/m <sup>2</sup>  |
| <b>Ondersteunde mediagewichten</b>                       | Papiermagazijnen (rechts / links):<br>Standaardformaat: A4, B5<br>Papiercassettes (bovenste / onderste):<br>Standaardformaat: A3, A4, A4R, A5R, B4, B5, B5R<br>Aangepast formaat: 139,7 x 182,0 mm tot 297,0 x 487,7 mm  |
| <b>Opwarmtijd</b>  | Multi-purpose tray: 52 tot 256 g/m <sup>2</sup><br>Papiermagazijn (rechts / links): 52 tot 220 g/m <sup>2</sup><br>Papiercassette (bovenste / onderste): 52 tot 220 g/m <sup>2</sup><br>Duplex: 52 tot 220 g/m <sup>2</sup><br>Snelle opstartmodus: 4 seconden of minder*<br>*Tijd vanaf het inschakelen van het apparaat tot wanneer het kopieerpictogram wordt weergegeven en is ingeschakeld voor gebruik op het touchscreen<br>Vanuit slaapstand: 30 seconden of minder<br>Vanaf opstarten: 30 seconden of minder*<br>*Tijd tussen het aanzetten van het apparaat en het moment dat het klaar is voor kopiëren (geen printreservering) |
| <b>Afmetingen (b x d x h)</b>                            | iR-ADV DX 6780i<br>670 x 770 x 1185 mm<br>*Met optioneel verticaal bedieningspaneel: 1170 x 770 x 1.252 mm   |
| <b>Installatieruimte (b x d)</b>                         | Basis: 1533 x 1353 mm (met multi-purpose tray/klep rechtsboven open + voorklep open + kopieerlade)<br>Volledig geconfigureerd: 2.436 x 1.353 mm (met POD Deck Lite-C1 + Document Insertion / Folding Unit-J1 + Booklet Finisher-AC1 / Staple Finisher-AC1 + voorklep van hoofdeenheid open)  |
| <b>Gewicht</b>   | iR-ADV DX 6780i ca. 219 kg <sup>1</sup> , ca. 223 kg <sup>2</sup><br>*1 Inklusief ADF, platliggend touchscreen en de tonerfles.<br>*2 Inklusief ADF, optioneel verticaal touchscreen en de tonerfles.  |
| <b>PRINTSPECIFICATIES</b>                                | Inklusief de tonertank.  |
| <b>Printsnelheid</b>                                     | iR-ADV DX 6780i:<br>Tot 80 ppm (A4), tot 40 ppm (A3), tot 58 ppm (A4R), tot 35 ppm (A5R)   |
| <b>Printresolutie (dpi)</b>                              | 1200 x 1200  |
| <b>Paginabeschrijving talen</b>                          | Standaard: UFRII, PCL6,<br>Optioneel: Adobe®PostScript®3™  |
| <b>Direct printen</b>                                    | Ondersteunde bestandstypen: PDF, EPS, TIFF / JPEG en XPS   |
| <b>Printen vanaf mobiel en vanuit de cloud</b>           | AirPrint, Mopria en Universal Print by Microsoft, Canon PRINT Business, uniFLOW Online (optioneel)<br>Er is een reeks softwareoplossingen beschikbaar om het mogelijk te maken om te printen vanaf mobiele apparaten of apparatuur met internetaansluiting en gebruik te maken van cloud gebaseerde services. Neem contact op met uw vertegenwoordiger voor meer informatie  |

## Lettertypen

PS-lettertypen: 136 Roman  
PCL-lettertypen: 93 Roman-lettertypen, 10 bitmaplettertypen, 2 OCR-lettertypen, Andale Mono WTJ/K/S/T<sup>1</sup> (Japans, Koreaans, Vereenvoudigd en Traditioneel Chinees), barcodelettertypen<sup>2</sup>

<sup>1</sup> Optionele PCL International Font Set-A1 is vereist.  
<sup>2</sup> Optionele Barcode Printing Kit-D1 is vereist.

## Printfuncties

Beveiligd printen, beveiligingswatermerk, kopieëxt / voettekst, pagina-indeling, dubbelzijdig printen, gemengde papierformaten / -richtingen, voor- / achteromslagen, tonerreductie, poster printen, gedwongen vasthouden van printopdrachten, printdatum, gepland printen, printen naar een virtuele printer

## Besturingssysteem

UFRII: Windows® 7 / 8.1 / 10 / Server 2008 / Server 2008 R2 / Server 2012 / Server 2012 R2 / Server 2016 / Server 2019, Mac OS X (10.10 of nieuwer)  
PCL: Windows® 7 / 8.1 / 10 / Server 2008 / Server 2008 R2 / Server 2012 / Server 2012 R2 / Server 2016 / Server 2019  
PS: Windows® 7 / 8.1 / 10 / Server 2008 / Server 2008 R2 / Server 2012 / Server 2012 R2 / Server 2016 / Server 2019, Mac OS X (10.10 of nieuwer)  
PPD: Windows® 7 / 8.1 / 10, MAC OS X (10.9 of later)  
McAfee Embedded Control  
Sinds juli 2019.

## KOPIEERSPECIFICATIES

### Kopieersnelheid

iR-ADV DX 6780i:  
tot 80 ppm (A4), tot 40 ppm (A3), tot 58 ppm (A4R), tot 35 ppm (A5R)

### Eerste pagina (A4)

iR-ADV DX 6780i: ca. 31 seconden of minder

### Kopieeresolutie (dpi)

600x 600

### Meerdere exemplaren

Maximaal 9.999 exemplaren

### Kopieerdichtheid

Automatisch of handmatig (9 niveaus)

### Vergroting

Variabele zoom: 25 tot 400% (in stappen van 1%)  
Vooraf ingestelde verkleining / vergroting: 25%, 50%, 70%, 100% (1:1), 141%, 200%, 400%

### Kopieerfuncties

Vooraf ingestelde verhoudingen voor verkleinen / vergroten per gebied, dubbelzijdig, dichtheid aanpassen, soort origineel selecteren, onderbrekingsmodus, boek op twee pagina's, dubbelzijdig origineel, taakopbouw, n op 1, omslag toevoegen, vellen invoegen, originelen met verschillende formaten, paginanummering, kopieersnummering, scherpte, kader wissen, beveiligingswatermerk, printdatum, rugmarge, printcontrole, negatief / positief, beelden herhalen, opdrachtblokken samenvoegen, spiegelbeeld, opslaan in mailbox, inmenen van afbeelding, identiteitsbewijs kopiëren, lege pagina's overslaan, originelen van alle formaten, gereserveerde kopie, voorbeeldkopie

## SCANSPECIFICATIES

### Type

Single-pass duplex met automatische documentinvoer [Dubbelzijdig naar dubbelzijdig (automatisch)]

\*Detectie bij invoer van meerdere vellen wordt ondersteund.

### Papierinvoer capaciteit voor documenten (80 g/m<sup>2</sup>)

maximaal 200 vel

### Toegestane originelen en gewichten

Glasplaat: vel papier, boeken, 3D-objecten  
Mediagewicht documentinvoer:  
Enkelzijdig scannen: 38 tot 220 g/m<sup>2</sup>  
Dubbelzijdig scannen: 38 tot 220 g/m<sup>2</sup>  
\*Toegestaan gewicht van A6R of kleiner is 50 tot 220 g/m<sup>2</sup>.

### Ondersteunde mediaformaten

Plaat: max. scanformaat: maximaal 297,0 x 431,8 mm  
Mediaformaat documentinvoer: A3, A4, A4R, A5, A5R, A6R, B4, B5, B5R, B6R  
Aangepast formaat: 70,0 x 139,7 mm tot 304,8 x 431,8 mm

### Scansnelheid (ipm, zwart-wit / kleur, A4)

Enkelzijdig scannen:  
135/135 (300 x 300 dpi, verzenden),  
80/80 (600 x 600 dpi, kopiëren)  
Dubbelzijdig scannen:  
270/270 (300 x 300 dpi, verzenden),  
160 / 90 (600 x 600 dpi, kopiëren)

### Scanresolutie (dpi)

Scannen om te kopiëren: 600 x 600  
Scannen om te verzenden (push) 600 x 600 (SMB / FTP / WebDAV / iFAX), (pull) 600 x 600  
Scannen om te faxen: 600 x 600

### Pull-scanspecificaties

Colour Network ScanGear2. Voor zowel TWAIN als WIA  
Ondersteunde besturingssystemen: Windows® 7 / 8.1 / 10 / Server 2008 / Server 2008 R2 / Server 2012 / Server 2012 R2 / Server 2016

### Scanmethode

Push-scan, pull-scan, scannen naar Box, scannen naar Advanced Space, scannen naar netwerk, scannen naar USB-geheugenstick, scannen naar mobiel apparaat, scannen naar cloud (uniFLOW - Online)

## VERZENDSPECIFICATIES

### Bestemming

Standaard: e-mail / internet FAX (SMTP), SMB3.0, FTP, WebDAV, mailbox  
Optioneel: Super G3 FAX, IP Fax

### Adresboek

LDAP (2.000) / lokaal (1.600) / snelkiezen (200)

### Verzendresolutie (dpi)

Push: maximaal 600 x 600

### Communicatieprotocol

Pull: maximaal 600 x 600  
Bestand: FTP (TCP/IP), SMB3.0 (TCP/IP), WebDAV  
E-mail / I-Fax: SMTP, POP3

### Bestandsindeling

Standaard: TIFF, JPEG, PDF (compact, doorzoekbaar, beleidsregels toepassen, optimaliseren voor web, PDF / A-1b, Trace & Smooth, versleuteld, apparaathandtekening, gebruikershandtekening), XPS (compact, doorzoekbaar, apparaathandtekening, gebruikershandtekening), Office Open XML (PowerPoint, Word)

# TECHNISCHE SPECIFICATIES

# imageRUNNER ADVANCE DX 6780i

|  |   |   |  |
|--|---|---|--|
| <b>Universal Send-functies</b>                             | Soort origineel selecteren, dubbelzijdig origineel, boek op twee pagina's, originelen met verschillende formaten, dichtheid aanpassen, scherpte, kopieerverhouding, kader wissen, taakopbouw, uitgesteld verzenden, voorbeeld, melding bij opdracht gereed, bestandsnaam, onderwerp / bericht, antwoord aan, e-mailprioriteit, verzendrapport, richting van inhoud origineel, lege pagina's overslaan   | <b>Stroomverbruik</b>                             | Maximaal: ca. 2.400 W<br>Kopiëren (met continu DADF-scannen): ongeveer 1.290 W <sup>1</sup><br>Stand-by: ca. 256 W <sup>1</sup><br>Slaapstand: ca. 0,9 W <sup>2</sup>  |
| <b>FAXSPECIFICATIES</b>                                    |   | <b>Normaal energieverbruik (TEC)*</b>             | iR-ADV DX 6780i: 1,61 kWh<br>*Volgens US Energy Star 3.0   |
| <b>Max. aantal verbindingsslijnen</b>                      | 2   | <b>Geluidsniveaus</b>                             | <b>Geluidsterkte (LWA<sub>m</sub>)</b><br>Actief (enkelzijdig)<br>iR-ADV DX 6780i: 7,3 B, Kv 0,3 B<br>*Referentiewaarde: slechts één eenheid gemeten met ISO7779, beschreven in ISO9296 (2017)   |
| <b>Modemsnelheid</b>                                       | Super G3 33,6 kbps<br>G3: 14,4 kbps   | <b>SOFTWAR- EN PRINTERBEHEER</b>                  | <b>Geluidsdruk (LpAm)</b><br>Positie omstander:<br>Actief (enkelzijdig):<br>iR-ADV DX 6780i: 59 dB*<br>Stand-by: 37 dB*<br>*Referentiewaarde: slechts één eenheid gemeten met ISO7779, beschreven in ISO9296 (2017)  |
| <b>Compressiemethode</b>                                   | MH, MR, MMR, JBIG   | <b>CONSUMABLES</b>                                |  |
| <b>Resolutie (dpi)</b>                                     | 400 x 400 (ultrafijn), 200 x 400 (superfijn), 200 x 200 (fijn), 200 x 100 (normaal)   | <b>Toner cartridge</b>                            | C-EXV 36 zwarte toner  |
| <b>Verzend-/ ontvangstformaten</b>                         | Verzenden: A3, A4, A4R, A5 <sup>1</sup> , A5R <sup>1</sup> , B4, B5 <sup>2</sup> , B5R <sup>1</sup><br>Ontvangen: A3, A4, A4R, A5R, B4, B5, B5R<br><sup>1</sup> Verzonden als A4<br><sup>2</sup> Verzonden als B4 kort  | <b>Toner (geschatte productie bij 6% dekking)</b> | 56.000 pagina's  |
| <b>Faxgeheugen</b>   | Maximaal 30.000 pagina's (2.000 taken)  | <b>SOFTWARE- EN PRINTERBEHEER</b>                 |  |
| <b>Verkorte kiescodes</b>                                  | Max. 200  | <b>Tracering en rapportages</b>                   | Uitgebreide informatie vindt u op de website <a href="https://www.canon-europe.com/business/">https://www.canon-europe.com/business/</a><br>Universal Login Manager (ULM)<br><a href="#">uniFLOW Online Express*</a><br>*Raadpleeg de technische gegevensbladen van uniFLOW Online Express / uniFLOW Online voor meer informatie   |
| <b>Groepskiezen/-bestemmingen</b>                          | Max. 199 nummers  | <b>Tools voor beheer op afstand</b>               | iW Management Console<br>eMaintenance<br>Content Delivery System   |
| <b>Groepsverzending</b>                                    | Max. 256 adressen   | <b>Scansoftware</b>                               | Network ScanGear   |
| <b>Geheugenback-up</b>                                     | Ja  | <b>Optimalisatietools</b>                         | Configuratie tool voor stuurprogramma's van Canon<br>NetSpot Device Installer  |
| <b>Faxfuncties</b>   | Naam afzender (TTI), telefoonlijn selecteren (bij faxverzending), direct verzenden, uitgesteld verzenden, voorbeeld, melding bij taak gereed, verzendrapport, overdracht onderbreken, groepsverzending, verzenden met wachtwoord / subadres, vertrouwelijke mailbox, 2-op-1 logboek   | <b>Platform</b>                                   | MEAP (Multifunctional Embedded Application Platform)   |
| <b>OPSLAGSPECIFICATIES</b>                                 |   | <b>Documentbeheer</b>                             | Kofax Power PDF (optioneel)  |
| <b>Mailbox (ondersteund aantal)</b>                        | 100 inboxes voor gebruikers,<br>1 geheugen-RX-inbox,<br>50 inboxes voor vertrouwelijke faxen<br>Maximaal 30.000 opgeslagen pagina's (2.000 taken)   | <b>FIERY-PRINTCONTROLSPECIFICATIES</b>            |  |
| <b>Advanced Space</b>                                      | Communicatieprotocol: SMB of WebDAV<br>ONDERSTEUNDE CLIENT-PC: WINDOWS* 8.1 / 10<br>GELIJKTIJDIGE VERBINDINGEN (MAX.): SMB: 64, WEBDAV: 3 (ACTIEVE SESSIES)   | <b>Optioneel / standaard</b>                      | Optioneel op alle modellen   |
| <b>Beschikbare schijfruimte Advanced Space</b>             | Standaard: 16 GB (Met optie: max. 480 GB.)  | <b>Naam</b>                                       | Canon imagePASS-Y3 V1.1 (server)   |
| <b>Advanced Space-functies</b>                             | Verificatie voor inloggen op Advanced Space, sorteerfunctie, een PDF-bestand met een wachtwoord printen, ondersteuning voor imageWARE Secure Audit Manager, zoeken, voorbeeld van bestand, verificatiebeheer, toegankelijk voor publiek, URI TX, backup maken / herstellen  | <b>Printresolutie (dpi)</b>                       | 1200 x 1200, 600 x 600   |
| <b>BEVEILIGINGSSPECIFICATIES</b>                           |   | <b>Paginabeschrijvingstaal/-talen (PDL)</b>       | PCL6, Adobe PostScript 3   |
| <b>Verificatie en toegangscontrole (activatie vereist)</b> | Gebruikersverificatie (login met afbeelding, login met afbeelding en PIN, login met kaart, login met gebruikersnaam en wachtwoord, login op functieniveau, login vanaf mobiel apparaat), verificatie van afdelings-id (login met afdelings-id en PIN, login op functieniveau), uniFLOW Online Express (login met PIN, login met afbeelding, login met afbeelding en PIN, login met kaart en PIN, login met gebruikersnaam en wachtwoord, login met afdelings-id en PIN, login op functieniveau), Access Management System (toegangsbeheer)  | <b>Geheugen</b>                                   | 8 GB (2 x 4 GB)  |
| <b>Documentbeveiliging</b>                                 | Printbeveiliging (beveiligd printen, gecodeerd beveiligd printen, gedwongen vasthouden van printopdrachten, uniFLOW Secure Print <sup>TM</sup> ), beveiliging ontvangen gegevens (inbox voor vertrouwelijke faxen vanwaar ontvangen documenten automatisch worden doorgestuurd), scanbeveiliging (versleutelde PDF, apparaatshandtekening PDF / XPS, gebruikershandtekening PDF / XPS, integratie met Adobe LiveCycle <sup>®</sup> Rights Management ES2.5), Box-beveiliging (wachtwoordbeveiliging voor mailbox, toegangsbeheer voor Advanced Space), beveiliging verzonden gegevens (instelling om per transmissie te vragen een wachtwoord in te voeren, beperkte e-mail- / bestaansverzendfuncties, faxnummer bevestigen, faxstuurprogramma-transmissies toestaan / beperken, verzenden vanuit geschiedenis toestaan / beperken, ondersteuning voor S/MIME), documenten traceren (beveiligingswatermerk)<br><sup>1</sup> Vereist uniFLOW Online / uniFLOW | <b>Harde schijf</b>                               | 500 GB SATA  |
| <b>Netwerkbeveiliging</b>                                  | TLS 1.3, IPsec, IEEE802.1X-verificatie, SNMP V3.0, firewallfunctionaliteit (IP/MAC-adresfiltering), ondersteuning voor twee netwerken (bekabeld LAN-wireless LAN, bekabeld LAN-bekabeld LAN), ongebruikte functies uitschakelen (protocollen / toepassingen uitschakelen, externe gebruikersinterface in-/uitschakelen, USB-interface in-/uitschakelen), scheiding communicatielijnen (G3 FAX, USB-poort, Advanced Space, scannen en verzenden — virusproblemen via ontvangen e-mails)  | <b>Processorsnelheid</b>                          | Intel Pentium G4400 (3,3GHz)   |
| <b>Beveiliging van apparaten</b>                           | Bescherming van HDD-gegevens (versleuteling HDD-gegevens (FIPS140-2 gevalideerd), verwijdering HDD-gegevens door overschrijving, HDD-vergrendeling), standaard HDD initialiseren, Trusted Platform Module (TPM), logboek verbergen, MFD-software-integriteit beschermen, MFD-software-integriteit controleren (systeemverificatie bij opstarten, indringersdetectie tijdens runtime), conform IEEE2600.2 (Common Criteria-certificatie) (ntb)   | <b>Systeem</b>                                    | FS350 Pro  |
| <b>Apparaatbeheer en controle</b>                          | Beheerderswachtwoord, digitaal certificaat en versleutelingsbeheer, auditlogboek, samenwerking met extern beveiligingsauditsysteem (beveiligingsinformatie en evenementbeheer), logboekregistratie van afbeeldingsgegevens, instellingen van het beveiligingsbeleid   | <b>Lettertypen</b>                                | PS: 138 lettertypen<br>PCL: 113 lettertypen  |
| <b>OMGEVINGSSPECIFICATIES</b>                              |   | <b>Ondersteunde besturingssystemen</b>            | Windows 7 64-bits / Windows 8.1 64-bits / Windows 10 64-bits / Windows Server 2008 R2 alleen 64-bits / Windows Server 2012 alleen 64-bits (alleen ondersteuning printerstuurprogramma) / Windows Server 2012 R2 alleen 64-bits / Windows Server 2016 R2 alleen 64-bits, Mac OS (10.11, 10.12, 10.13, 10.14)  |
| <b>Gebruiksomgeving</b>                                    | Temperatuur: 10 tot 30 °C<br>Luchtvochtigheidsgraad: 20 tot 80% RL (relatieve luchtvochtigheid)   | <b>Interface</b>                                  | 2 x Ethernet (1000Base-T / 100Base-TX / 10Base-T), USB 3.0 x 2 (achterzijde), x 3 (voorzijde op Fiery Quick Touch TM), USB 2.0 x 4 (achterzijde)   |
| <b>Voeding</b>   | 220-240 V, 50 / 60 Hz, 10 A   | <b>Netwerkprotocollen</b>                         | TCP/IP (FTP, SMTP, POP, HTTP, SNMP, LDAP, SLP, SMB, LPD, IPP, WS-Discovery, Bonjour, Direct Mobile Printing, Port9100, SNT, 802.1X, DHCP, DNS, NTP)  |
|  |   | <b>Direct printen</b>                             | PDF1.7, EPS, TIFF6, JDF1.4 / JMF (optioneel)   |
|  |   | <b>VDP</b>  | FreeForm v1, v2.1, PPML, PDF/VT-1, PDF/VT-2, Creo VPS  |
|  |   | <b>Fiery-printcontrollerstandaardfuncties</b>     | Fiery Command WorkStation 6 / Paper Catalog, Fiery Remote Scan / Fiery Hot Folders en virtuele printers / Fiery JDF  |
|  |   | <b>Fiery-printcontrollersopties</b>               | Fiery Impose / Fiery Compose / Fiery Impose and Compose / Removable HDD-kit / Fiery Image Viewer   |
|  |   | <b>HW-platform</b>                                | NX One   |
|  |   | <b>BASISBESTURINGSSYSTEEM</b>                     | Windows 10 IoT Enterprise 2019 LTSC  |
|  |   | <b>Voeding</b>                                    | AC 100-240 V, 50 Hz / 60 Hz, 3.0 A (100 V) - 1.5 A (240 V)   |
|  |   | <b>Maximaal energieverbruik</b>                   | 53 W   |
|  |   | <b>AFMETINGEN (B X D X H)</b>                     | 203 x 248 x 384 mm   |
|  |   | <b>Gewicht</b>                                    | Alleen servereenheid: ca. 5,9 kg   |
|  |   | <b>PAPIERINVOEROPTIES</b>                         |  |
|  |   | <b>Papiermagazijneenheid E1</b>                   | Papiercapaciteit: 3.500 vel (80 g/m <sup>2</sup> )<br>Papiersort: dun papier, normaal papier, gerecycled papier, gekleurd papier, dik papier, briefpapier, geperforeerd papier, papier met briefhoofd<br>Papierformaat: A4, B5<br>Papiergewicht: 52 tot 256 g/m <sup>2</sup><br>Voeding: van de hoofdeenheid<br>Afmetingen (b x d x h): 340 x 630 x 572 mm (indien bevestigd op de hoofdeenheid)<br>Gewicht: ca. 34 kg |

# TECHNISCHE SPECIFICATIES

# imageRUNNER ADVANCE DX 6780i

|   |  |   |   |
|---|--|---|---|
| <p><b>POD Deck Lite-C1</b></p>                          | <p>Papiercapaciteit: 3.500 vel (80 g/m<sup>2</sup>)<br/>                 Papiersoort: dun papier, normaal papier, gerecycled papier, gekleurd papier, zwaar papier, overtrekpapier, briefpapier, transparanten, etiketten, geperforeerd papier, papier met briefhoofd, tabbladen<br/>                 Papierformaat:<br/>                 A3, A4, A4R, B4, A5R, B5, B5R,<br/>                 Aangepast formaat: 139,7 x 182,0 mm tot 297,0 x 487,7 mm<br/>                 Papiergewicht: 52 tot 256 g/m<sup>2</sup><br/>                 Voeding: 220-240 V, 50/60 Hz, 1,2 A<br/>                 Afmetingen (b x d x h): 633 x 686 x 574 mm<br/>                 (indien bevestigd op de hoofdeenheid)<br/>                 Gewicht: ca. 68 kg</p>  | <p><b>Document Insertion Unit-P1</b></p>  | <p>(Vereist de Staple Finisher-AC1 of de Booklet Finisher-AC1)<br/>                 Aantal laden: 1<br/>                 Capaciteit lade: 100 vel (met papier van 80 g/m<sup>2</sup>)<br/>                 Toegestane papiersoort: dun papier, normaal papier, gerecycled papier, gekleurd papier, dik papier, gecoat papier, briefpapier, papier met briefhoofd, tabbladen<br/>                 Toegestane papierformaten: A3, A4, A4R, B4, B5, B5R<br/>                 Toegestaan papiergewicht: 60 tot 256 g/m<sup>2</sup><br/>                 Voeding: 100-240 V, 50/60 Hz, 1,0A<br/>                 Afmetingen (b x d x h): 247 x 679 x 1.242 mm<br/>                 (bevestigd aan apparaat: breedte zonder documentlade)<br/>                 Gewicht: ca. 40 kg</p>   |
| <p><b>UITVOEROPTIES*</b></p> <p><b>Copy Tray-R2</b></p> | <p>*Papiercapaciteit kan variëren en is afhankelijk van papiersoort/-formaat.</p> <p>Een eenvoudige lade voor basisuitvoertaken.<br/>                 Capaciteit: 250/100 vel (enkelzijdig/dubbelzijdig, 80 g/m<sup>2</sup>)<br/>                 Afmetingen (B x D x H): 420 x 382 x 175 mm</p>   | <p><b>Document Insertion / Folding Unit-J1</b></p>  | <p>(Vereist de Staple Finisher-AC1 of de Booklet Finisher-AC1)<br/>                 Aantal laden: 1<br/>                 Ondersteunde vouwsoort: Z-vouw, C-vouw<br/>                 Toegestane papiersoort:<br/>                 Invoegeenheid: dun papier, normaal papier, gerecycled papier, gekleurd papier, dik papier, gecoat papier, briefpapier, papier met briefhoofd, tabbladen<br/>                 Z-vouw / C-vouw: dun papier, normaal papier, gerecycled papier, gekleurd papier<br/>                 Toegestane papierformaten:<br/>                 Invoegeenheid: A3, A4, A4R, B4, B5, B5R<br/>                 Z-vouw: A3, A4R, B4<br/>                 C-vouw: A4R<br/>                 Toegestaan papiergewicht:<br/>                 Invoegeenheid: 60 tot 256 g/m<sup>2</sup><br/>                 Z-vouw / C-vouw: 60 tot 105 g/m<sup>2</sup><br/>                 Uitvoerapaciteit (met papier van 80 g/m<sup>2</sup>):<br/>                 Invoegen: 100 vel<br/>                 Z-vouw*: A3, B4: 30 vel (80 g/m<sup>2</sup>)<br/>                 A4R: 10 vel<br/>                 C-vouw: A4R: 40 vel (80 g/m<sup>2</sup>)</p> |
| <p><b>Staple Finisher-AC1</b></p>                       | <p>Capaciteit lade (met papier van 80 g/m<sup>2</sup>):<br/>                 Bovenste lade: A4, A5, A5R, A6R, B5: 250 vel<br/>                 A3, A4R, B4, B5R: 125 vel<br/>                 Middelste lade: zelfde als bovenste lade<br/>                 Onderste lade: A4, A5, A5R, B5: 3.000 vel<br/>                 A3, A4R, B4, B5R: 1.500 vel<br/>                 A6R: 250 vel<br/>                 Papiergewicht: 52 tot 256 g/m<sup>2</sup><br/>                 Nietpositie: hoek, dubbel<br/>                 Nietcapaciteit:<br/>                 A4, B5: 65 vel (52 tot 90 g/m<sup>2</sup>)<br/>                 A3, A4R, B4: 40 vel (52 tot 90 g/m<sup>2</sup>)<br/>                 Eco-nieten: A3, A4<br/>                 5 vel (52 tot 64 g/m<sup>2</sup>)<br/>                 4 vel (65-81,4 g/m<sup>2</sup>)<br/>                 3 vel (82 tot 105 g/m<sup>2</sup>)<br/>                 Nieten op aanvraag: 65 vel<br/>                 Voeding: van de hoofdeenheid<br/>                 Afmetingen (b x d x h): 656 x 623 x 1.195 mm<br/>                 (als de uitklapbare lade en draailade zijn uitgeklapt)<br/>                 Gewicht: ca. 36 kg</p> | <p><b>HARDWARE-ACCESSOIRES</b></p> <p><b>Kaartlezers</b></p>  | <p>(Vereist de Staple Finisher-AC1 of de Booklet Finisher-AC1)<br/>                 *Z-vouw-uitvoer naar de Staple Finisher-AC1 of de Booklet Finisher-AC1<br/>                 Voeding: 100-240 V, 50/60 Hz, 1,0A<br/>                 Afmetingen (b x d x h): 247 x 679 x 1.242 mm (bevestigd aan apparaat: breedte zonder documentlade)<br/>                 Gewicht: ca. 76 kg</p>  |
| <p><b>Booklet Finisher-AC1</b></p>                      | <p>(Inclusief de bovengenoemde standaardspecificaties voor nieten van de Staple Finisher-AC1.)<br/>                 Papierformaat bij rugnieten: A3, A4R, B4, aangepast formaat (195,0 x 270,0 mm tot 297,0 x 431,8 mm)<br/>                 Nietcapaciteit bij rugnieten: 20 vel x 10 sets (52 tot 81,4 g/m<sup>2</sup>) (inclusief 1 voorblad tot 256 g/m<sup>2</sup>)<br/>                 Capaciteit bij vouwen zonder nietjes: 3 vel (52 tot 105 g/m<sup>2</sup>)<br/>                 Voeding: van de hoofdeenheid<br/>                 Afmetingen (b x d x h): 656 x 623 x 1.195 mm<br/>                 (als de uitklapbare lade en draailade zijn uitgeklapt)<br/>                 Gewicht: ca. 60 kg</p>   | <p><b>Overig</b></p>  | <p>Diverse kaartlezers beschikbaar, bijv. MiCard Plus.<br/>                 Neem voor meer informatie contact op met het plaatselijke Canon-kantoor.<br/>                 Copy Card Reader-F1<br/>                 Copy Card Reader Attachment-A4</p> <p>Upright Control Panel-J1<br/>                 Utility Tray-B1<br/>                 Tab Feeding Attachment Kit-B1<br/>                 Shift Tray-F1<br/>                 Numeric Keypad-A1<br/>                 Finisher Jogger Kit-A1</p>   |
| <p><b>2/4 HOLE PUNCHER UNIT-A1</b></p>                  | <p>(Vereist de Staple Finisher-AC1 of de Booklet Finisher-AC1)<br/>                 Twee of vier gaatjes<br/>                 Toegestaan papiergewicht voor perforator: 52 tot 256 g/m<sup>2</sup><br/>                 Toegestaan papierformaat voor perforator:<br/>                 Twee gaatjes A3, A4, A4R, A5, B4, B5, B5R<br/>                 Vier gaatjes A3, A4<br/>                 Voedingsbron: van de afwerkeenheid</p>  | <p><b>BEVEILIGINGSOPTIES</b></p> <p><b>Gegevensbeveiliging</b></p>  | <p>HDD van 2,5 inch / 250 GB N1<br/>                 HDD van 2,5 inch / 1 TB P1<br/>                 HDD-spiegelsset-J1</p>   |
| <p><b>4 Hole Puncher Unit-A1</b></p>                    | <p>(Vereist de Staple Finisher-AC1 of de Booklet Finisher-AC1)<br/>                 Vier gaatjes<br/>                 Toegestaan papiergewicht voor perforator: 52 tot 256 g/m<sup>2</sup><br/>                 Toegestaan papierformaat voor perforator:<br/>                 Vier gaatjes A3, A4, A4R, A5, B4, B5, B5R<br/>                 Voedingsbron: van de afwerkeenheid</p>   | <p><b>SYSTEME-EN CONTROLLEROPTIES</b></p> <p><b>PrintAccessoires</b></p> <p><b>Barcodes printen</b></p> <p><b>EFI-Fiery-gebaseerde controller</b></p> <p><b>EFI-Fiery-gebaseerde controlleropties</b></p> <p><b>Systeemaccessoires</b></p> <p><b>Faxaccessoires</b></p> <p><b>OVERIGE OPTIES</b></p> <p><b>Toegangaccessoires</b></p> <p><b>Nietcartridge</b></p> | <p>PCL internationale lettertypenset A1<br/>                 PS-printerset BC1<br/>                 Set voor het printen van streepjescodes D1<br/>                 imagePASS-Y3 V1.1</p> <p>Fiery Impose<br/>                 Fiery Compose<br/>                 Fiery Impose and Compose<br/>                 Fiery ImageViewer<br/>                 Verwijderbare HDD-set B6</p> <p>Seriële-interfaceset K3<br/>                 NFC Kit-E1<br/>                 Kopieerbeheerinterfacerset A1<br/>                 Connection A2 for Bluetooth LE</p> <p>Super G3 FAX Board-AS1<br/>                 Super G3 2nd Line Fax Board-AS1<br/>                 Remote Fax Kit-A1<br/>                 IP FAX Expansion B1</p> <p>ADF-openingshendel A1<br/>                 Spraakbegeleidingsset G1<br/>                 Spraakbedieningsset D1</p> <p>Nietcartridge X1<br/>                 Nietcartridge Y1</p>   |

## Software en oplossingen



## Certificeringen en compatibiliteit



Canon Inc.  
 canon.com  
 Canon Nederland  
 canon.nl  
 Dutch edition  
 © Canon Europa N.V., 2020